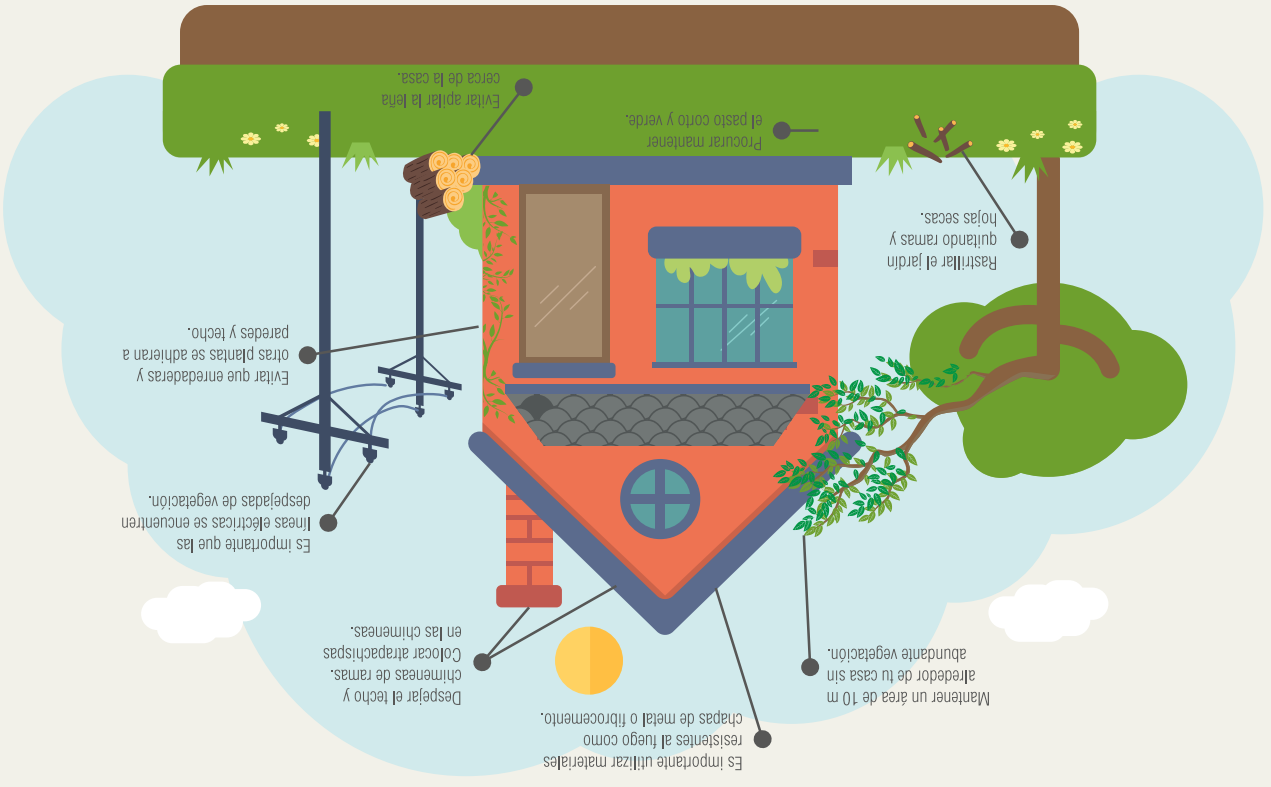


Si ves una columna de humo, avisa al 103, 105, 911



INMEDIATAMENTE

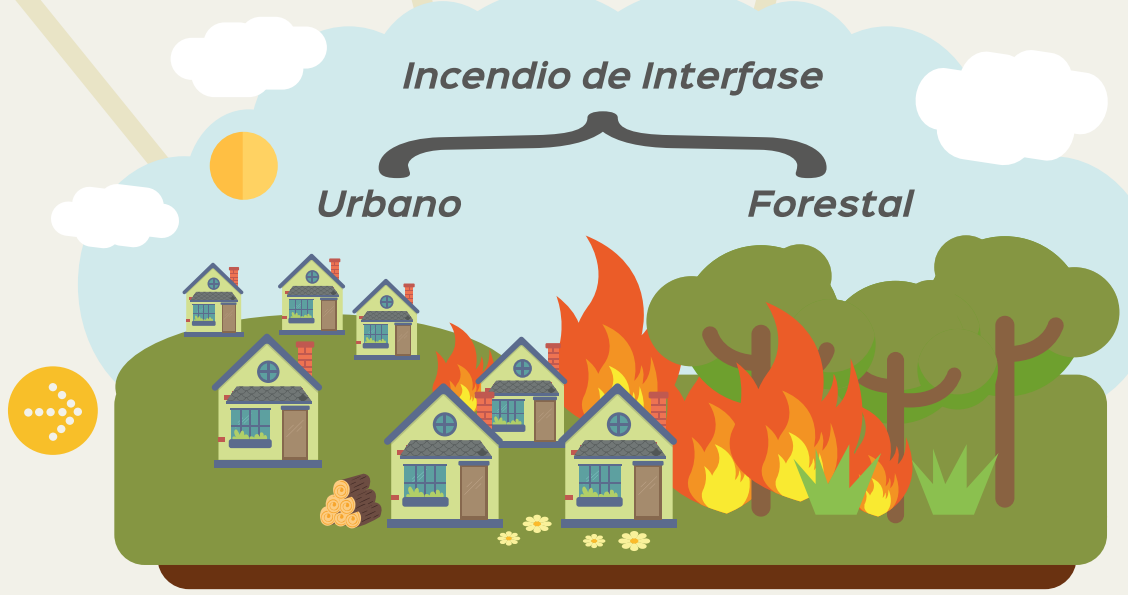


¿Cómo aumentar la seguridad de tu vivienda y su entorno frente al FUEGO?

PROTEJA SU HOGAR DE LOS INCENDIOS DE INTERFASE



Quando las viviendas y la vegetación se entremezclan, el fuego puede alcanzar a las estructuras y a la vegetación.



somos

Sumate al **compromiso fueguino**

CARACTERÍSTICAS DE LA VIVIENDA

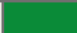
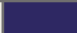


Puntaje

Determine la vulnerabilidad de su vivienda, sumando puntos y consultando con la Escala de Evaluación de Riesgo de Incendios.

1	UBICACIÓN DE LA VIVIENDA	Terreno plano: pendiente menor a 5%: (1)	Terreno ondulado: pendiente de 5- 20%: (3)	Terreno escarpado: pendiente superior a 20%: (6)
2	MATERIAL DEL TECHO	Chapa o material no combustible Aleros cerrados: (0) Aleros abiertos: (3)	Madera tratada Aleros cerrados: (4) Aleros abiertos: (15)	Madera no tratada con aleros cerrados o abiertos: (24)
3	LIMPIEZA DEL TECHO	Sin hojas o ramas en techo o canaletas: (0)	Hojas y/o ramas dispersas. Con espesor menor a 1 cm (3)	Canaletas tapadas. Con espesor superior a 1 cm: (6)
4	MATERIAL DEL REVESTIMIENTO EXTERIOR	Concreto, placa cementicia, piedra, chapa, metal, aluminio: (0)	Troncos, recascos, material vinílico: (1)	Madera, placa OSB/fenólico, tablas, machimbre: (2)
5	PISOS EXTERIORES ENTABLADOS CON O SIN TECHO	No existentes o contruidos de material no combustible: (0)	Pisos de madera, completamente cerrados por abajo: (3)	Pisos de madera, no cerrados por abajo: (6)
6	LEÑA APILADA Y MATERIALES COMBUSTIBLES ACOPLADOS	No existente o apilada a más de 15 m de la casa: (0)	Existente, dentro de los 3 y 10 m de la casa: (3)	Existente, a menos de 3 m de la casa o debajo del piso: (6)
7	SERVICIOS	Cables de energía eléctrica bajo tierra: (0)	Cables aéreos a más de 3 m de los árboles: (3)	Cables o tanques de propano a menos de 3 m de la vegetación: (6)
8	COBERTURA FORESTAL	Mayor a 10 m de la casa Espaciada / Podada: (1) No espaciada / No podada: (2)	Entre 3 a 10 m de la casa Espaciada / Podada: (3) No espaciada / No podada: (6)	A menos de 3 m de la casa Espaciada / Podada: (6) No espaciada / No podada: (12)
9	VEGETACIÓN DE SUPERFICIE	Sin césped verde alrededor de la casa - franja de por lo menos 10 m: (1)	Césped verde/no combustible alrededor de la casa - franja de 3 a 10 m: (6)	Césped verde/no combustible alrededor de la casa - franja menor a 3 m: (12)
10	ACCESO	Camino de acceso - ancho mayor a 4 m y largo menor a 10 m: (1)	Camino de acceso - ancho menor de 4 m y largo mayor a 10 m: (3)	Camino largo y/o angosto, sin espacio para girar: (6)
11	MEDIO DE PROTECCIÓN DE LA VIVIENDA	Agua a presión y herramientas para supresión accesibles: (0)	Otras fuentes de agua y herramientas para supresión accesibles: (2)	Sin herramientas de supresión: (3) Sin disponibilidad de agua: (6)
12	FACTORES ESPECIALES	Acceso empinado, serpenteante: (3) Rociadores de techo: (-3)	Grandes ventanales frente al bosque: (3)	Carga de combustible forestal extrema: (3) Señalización del domicilio deficiente: (3) Capacidad de puentes menor a 2 toneladas: (3)

TOTAL

ESCALA DE EVALUACIÓN DE RIESGO DE INCENDIOS:

< 18	RIESGO BAJO	
18 - 28	RIESGO MODERADO	
29 - 37	RIESGO ALTO	
> 38	RIESGO MUY ALTO	



Sumate al compromiso fueguino