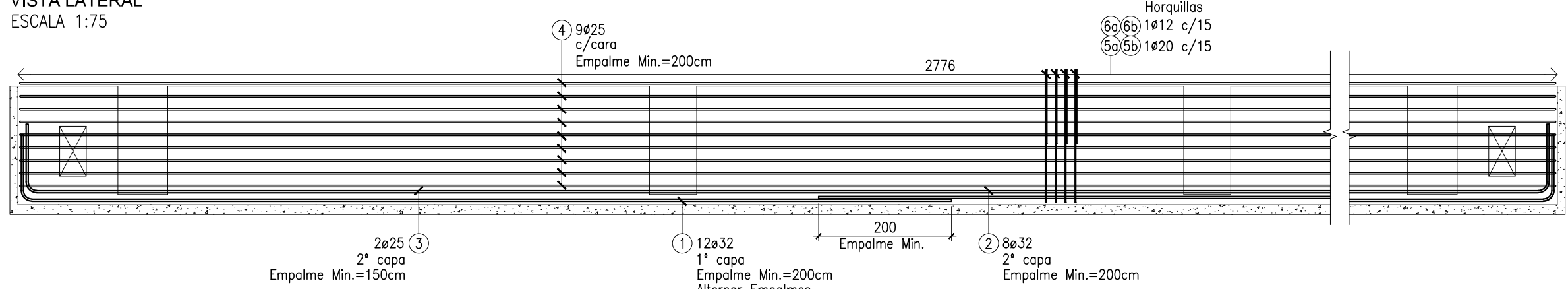
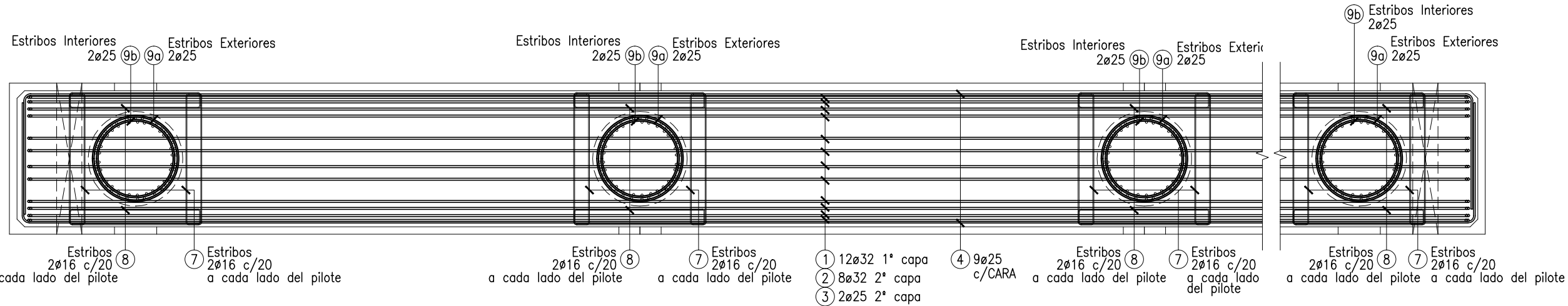


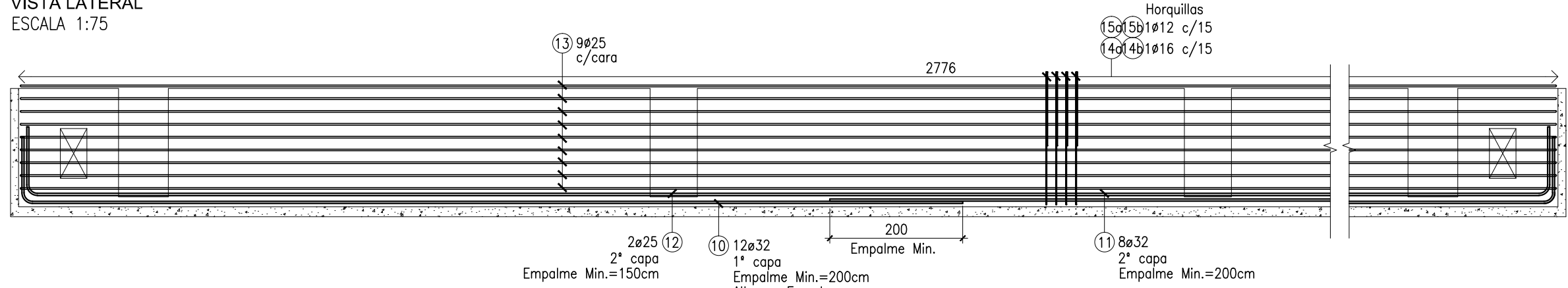
CABEZAL CAB 01  
CANT: 1  
VISTA LATERAL  
ESCALA 1:75



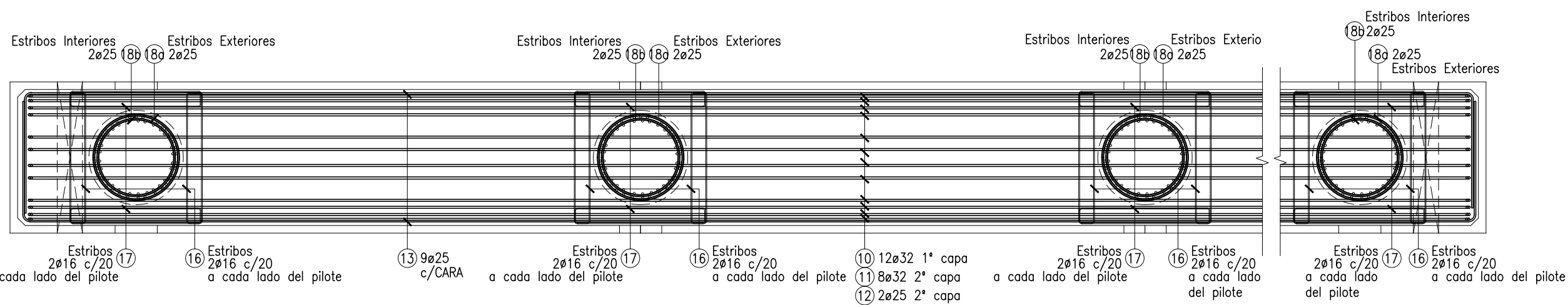
VISTA SUPERIOR



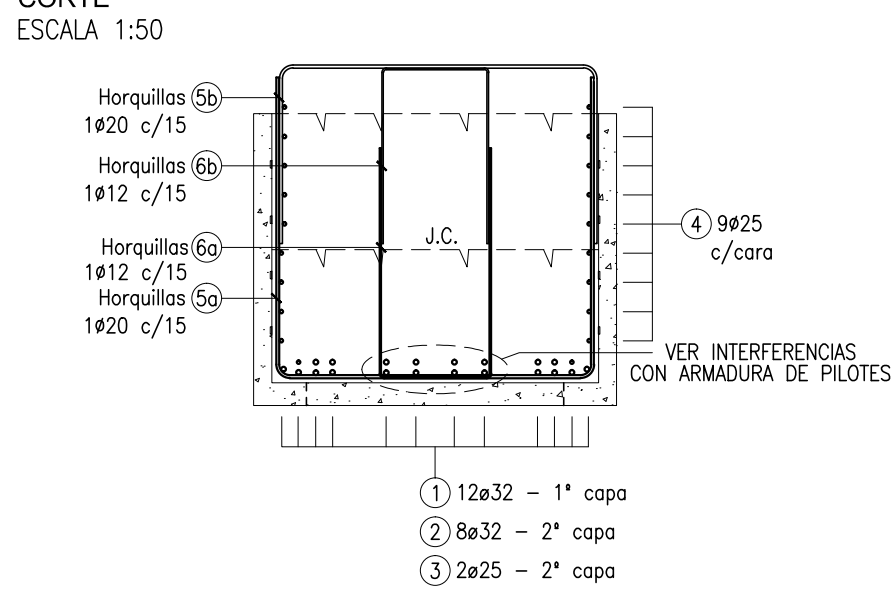
CABEZAL CAB 02 / CAB 03  
CANT: 6  
VISTA LATERAL  
ESCALA 1:75



VISTA SUPERIOR

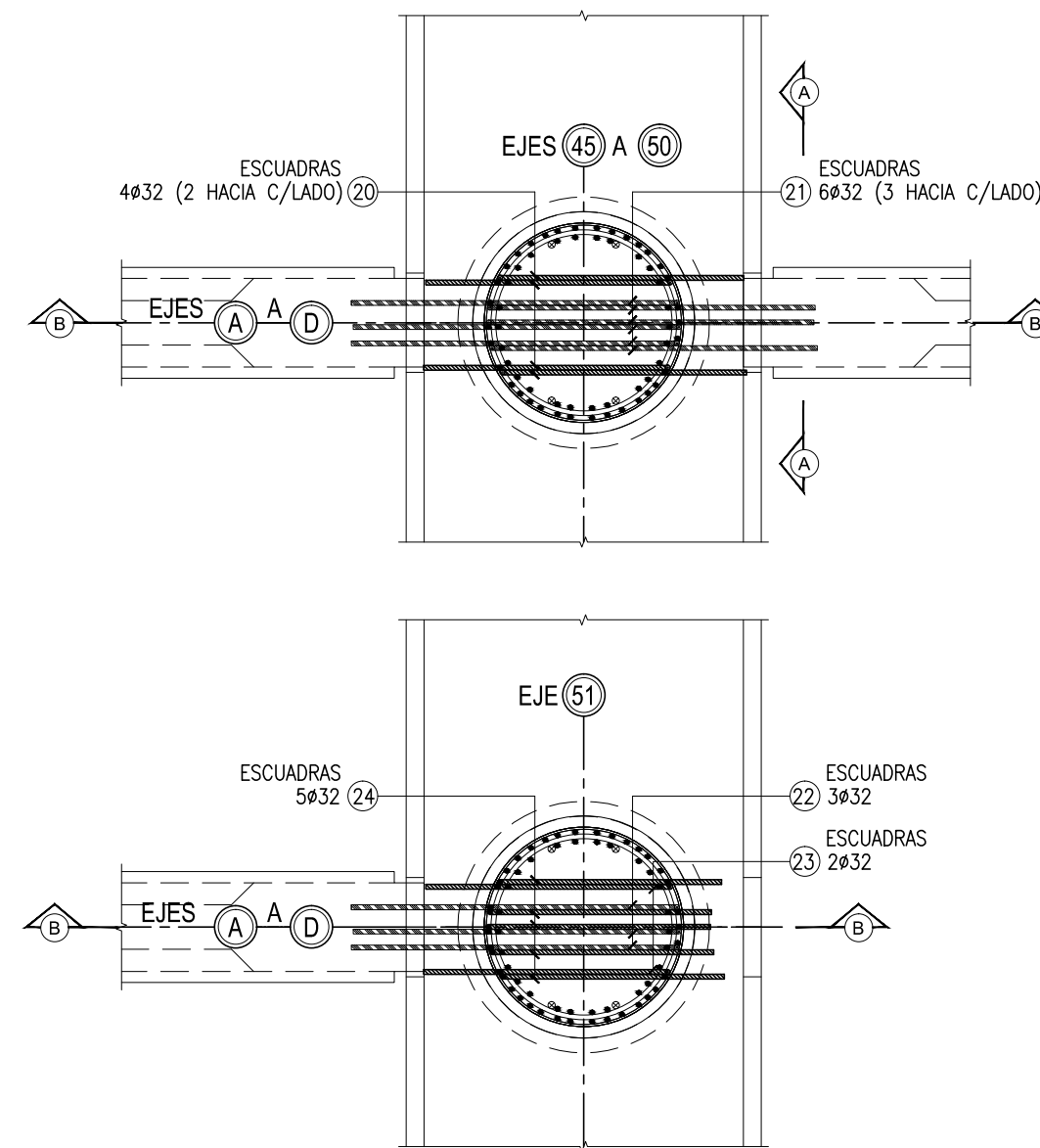


CABEZAL CAB 01  
CANT: 1  
CORTE  
ESCALA 1:50

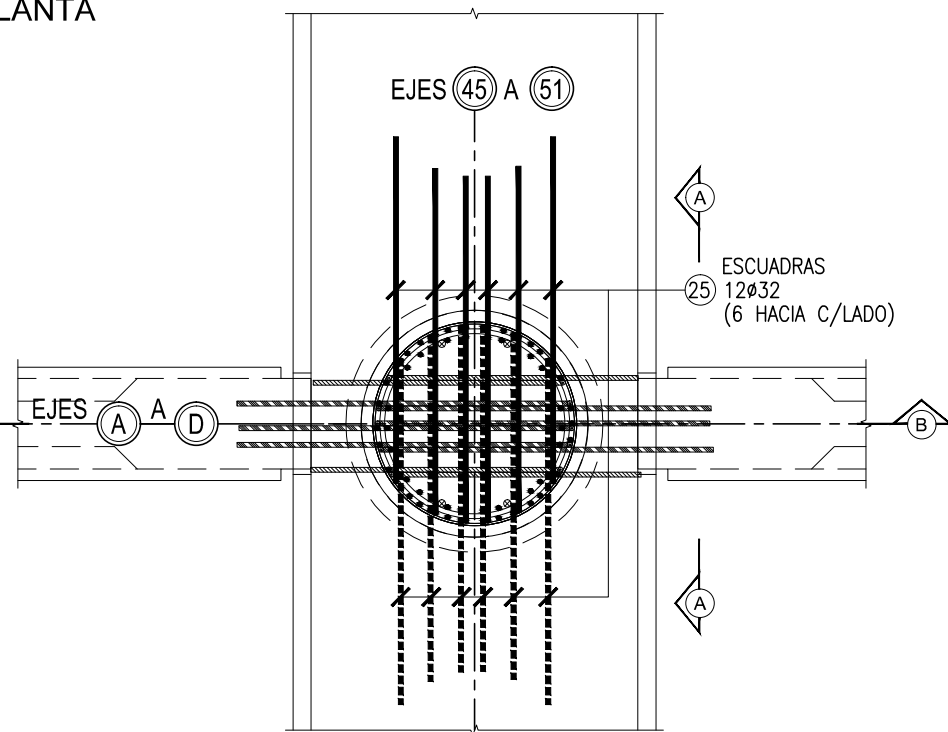


NOTAS:  
EL CABEZAL ESTA PREVISTO PARA HORMIGONARSE EN 2 ETAPAS.  
PREVER ARMADURA DE NUDO Y ARMADURA SUPERIOR ANTES DE COMPLETAR EL HORMIGONADO.

DETALLE DISPOSICION ARMADURA NUDO  
EN SENTIDO DEL PORTICO LONGITUDINAL  
ESCALA 1:50  
PLANTA

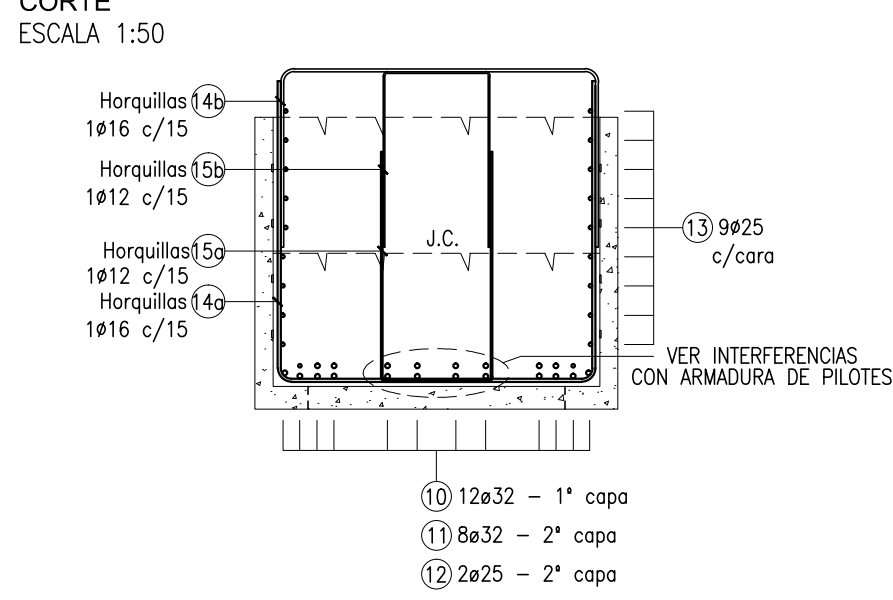


DETALLE DISPOSICION ARMADURA NUDO  
EN SENTIDO DEL PORTICO TRANSVERSAL  
ESCALA 1:50  
PLANTA



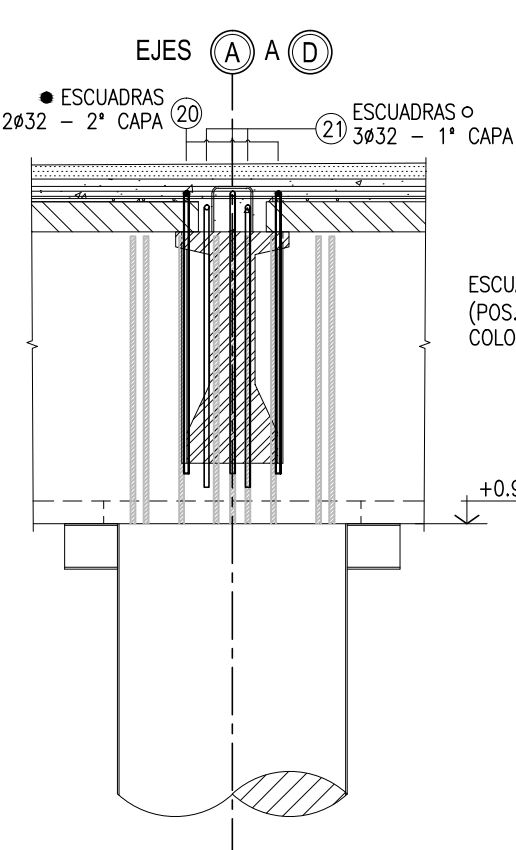
NOTAS:  
1 - PRIMERO, COLOCAR ESCUADRAS EN SENTIDO LONGITUDINAL (POS. 20 A 24 SEGUN CORRESPONDA) EN DOS CAPAS DE ARMADURA DE ACUERDO A LO INDICADO EN LOS CORTESES.  
2 - LUEGO COLOCAR ESCUADRAS EN SENTIDO TRANSVERSAL (POS. 25) EN UNA SOLA CAPA DE ARMADURA.  
3 - PREVER ARMADURA SUPERIOR DE TABLERO ANTES DE COMPLETAR LA ULTIMA ETAPA DE HORMIGONADO (CAPA DE COMPRESION e=35 cm).

CABEZAL CAB 02 / CAB 03  
CANT: 6  
CORTE  
ESCALA 1:50

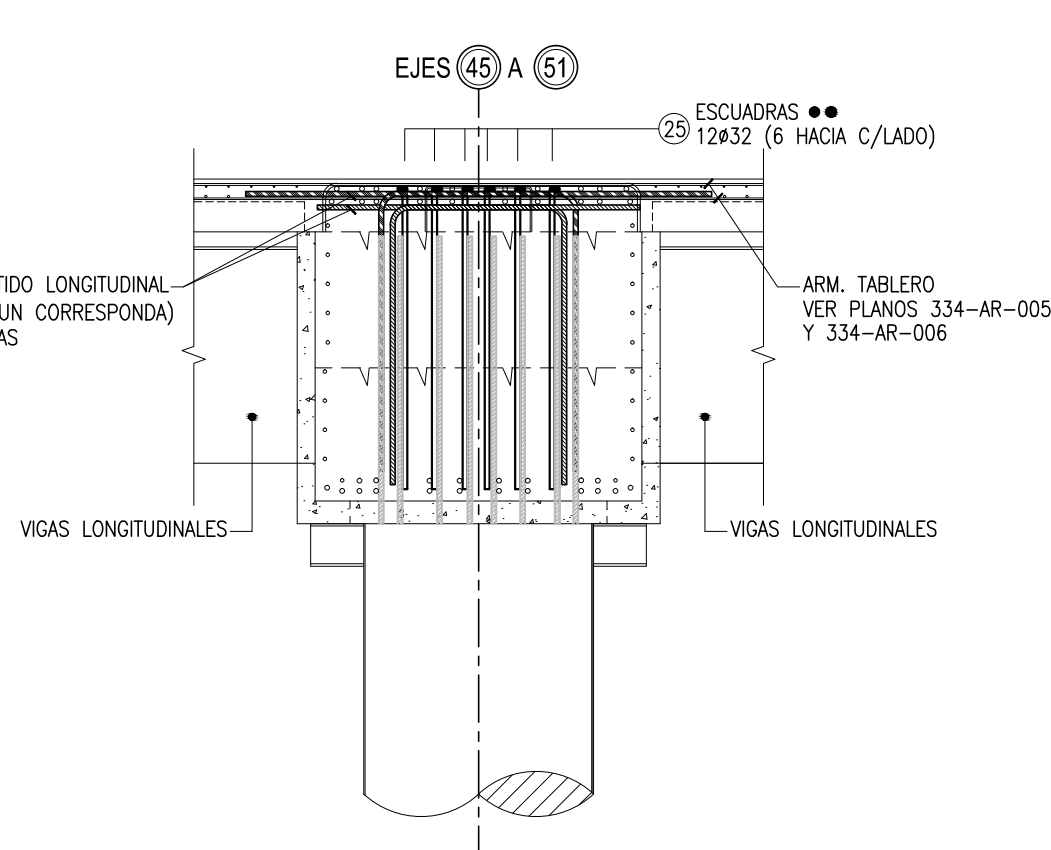


NOTAS:  
EL CABEZAL ESTA PREVISTO PARA HORMIGONARSE EN 2 ETAPAS.  
PREVER ARMADURA DE NUDO Y ARMADURA SUPERIOR ANTES DE COMPLETAR EL HORMIGONADO.

CORTE A-A  
ESCALA 1:50

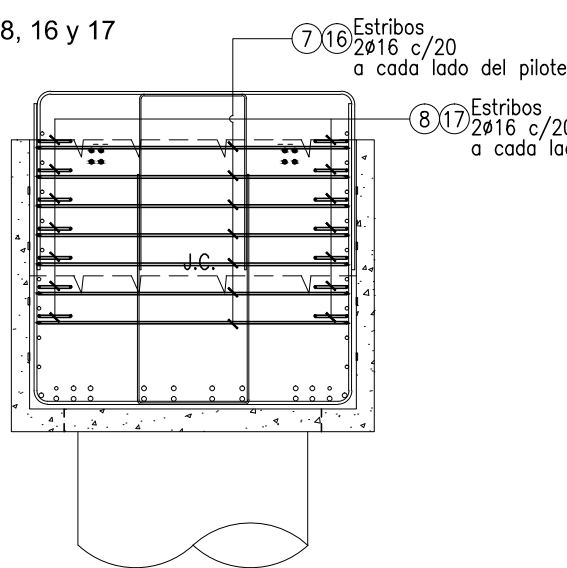


CORTE B-B  
ESCALA 1:50

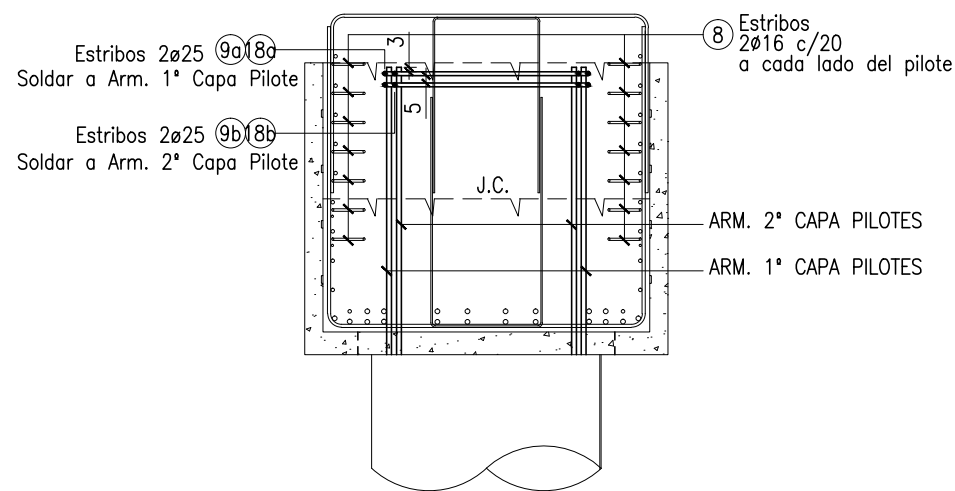


ARMADURA NUDO

DETALLE POS. 7, 8, 16 y 17  
ESCALA 1:50



DETALLE POS. 9a, 9b, 18a y 18b  
ESCALA 1:50



PARA LICITACION

NOTAS		
1- NIVELES EN METROS REFERIDOS AL NIV. ±0.00 DE CARTA NAUTICA ARGENTINA H480.		
2- MEDIDAS EN CENTIMETROS.		
3- RECUBRIMIENTO MINIMO: 3 cm.		
MATERIALES		
- HORMIGON H-40 ARS SEGUN CIRSOC 201-2005 - ACERO ADN S 420		
REV.	FECHA	OBSERVACIONES
A	14-02-20	PARA APROBACIÓN
		M.A.V.
Ministerio de Transporte Presidencia de la Nación		
AMPLIACION MUELLE COMERCIAL USHUAIA		
ARMADURA CABEZALES MUELLE		
DIRECCION PROVINCIAL DE PUERTOS		
EMISION: 14-02-2020		
ESCALA: 1:50 / 1:75		
LAMINA: A1 (841 x 594)		
ELABORO 14-02-20 M.A. VOLPI		
CONTROLLO 14-02-20 J. ORENGO		
APROBO 14-02-20 J. ORENGO		
ORENGO +ASOCIADOS PROYECTOS DE INGENIERIA		
PLANO Nº 334 - AR - 002		
REV. A		